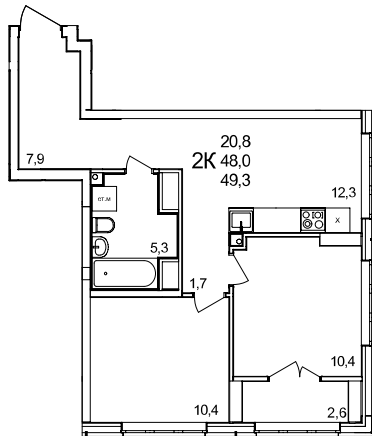


2-комнатная квартира

дом №50 ■ этаж 13 ■ №138



Общая площадь **49,3 м²**

Жилая площадь **20,8 м²**

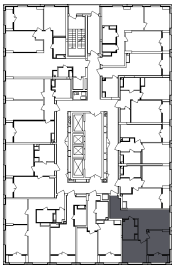
Количество спален **2**

Отделка **без отделки**

Заселение **до 30 сентября 2026**

Особенности

вид во двор, вид на улицу, теплая лоджия



7 000 600 ₹

В ипотеку от 4 193 ₹/мес.

Стоимость действительна на: 09.01.2025