

1-комнатная квартира

дом №50 ■ этаж 12 ■ №125



Общая площадь **36,3 м²**

Жилая площадь **11,5 м²**

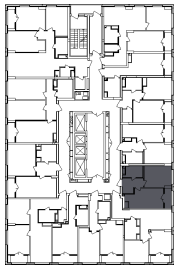
Количество спален **1**

Отделка **без отделки**

Заселение **до 30 сентября 2026**

Особенности

вид во двор, теплая лоджия



5 590 200 ₺

В ипотеку от 3 348 ₺/мес.

Стоимость действительна на: 08.01.2025