

2-комнатная квартира

дом №50 • этаж 4 • №25

Общая площадь **59,9 м²**

Жилая площадь **25,7 м²**

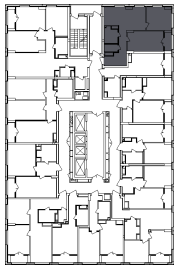
Количество спален **2**

Отделка **без отделки**

Заселение **до 30 сентября 2026**

Особенности

вид во двор, теплая лоджия, 2 санузла



8 086 500 ₺

В ипотеку от 4 843 ₺/мес.

Стоимость действительна на: 08.01.2025